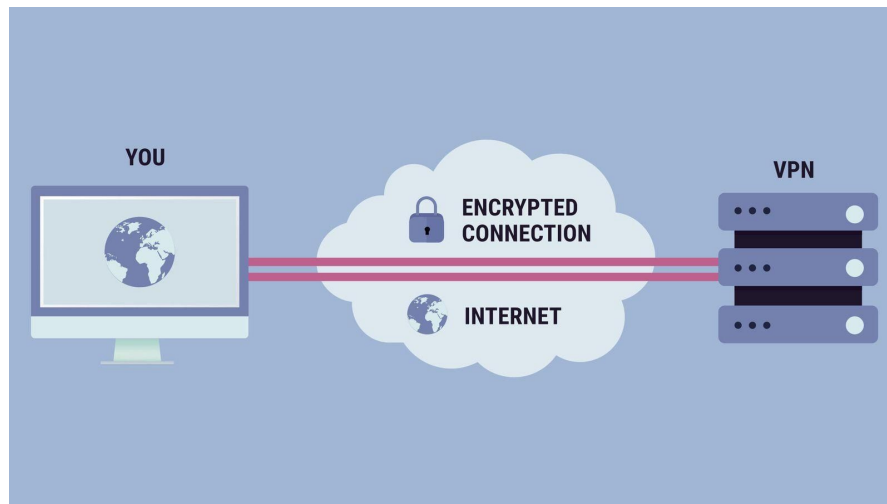


~Manual de Instalação da VPN-UNIFESP (GlobalProtect App para Windows)



Conteúdo

1.	Verificando o tipo do seu Sistema Operacional	2
1.1.	Antes da instalação, verifique sua versão do Windows (32 ou 64 bits)	2
2.	Baixar o instalador	2
2.1.	Acessar o site “ https://pavpn.unifesp.br/global-protect/login.esp ” e logar com seu usuário/senha da Intranet	2
3.	Escolha a versão para download conforme o “item 1.1”	3
4.	Após será baixado o arquivo “GlobalProtect64.msi” na pasta “Downloads” ou na pasta que você estiver escolhido	3
5.	Instalação	4
5.1.	Clique no botão “Next”	4
5.2.	Clique no botão “Next”	4
5.3.	Clique no botão “Next”	5
5.4.	Aguarde a instalação...	5
5.5.	Cliquem em “Close” após o término da instalação	5
6.	Atualização da versão	6
6.1.	Caso aparece a mensagem abaixo (atualização de versão) clique em Yes para baixar a versão atual	6
6.2.	Clique em “Yes” para instalar a versão atual	6
7.	Conexão	6

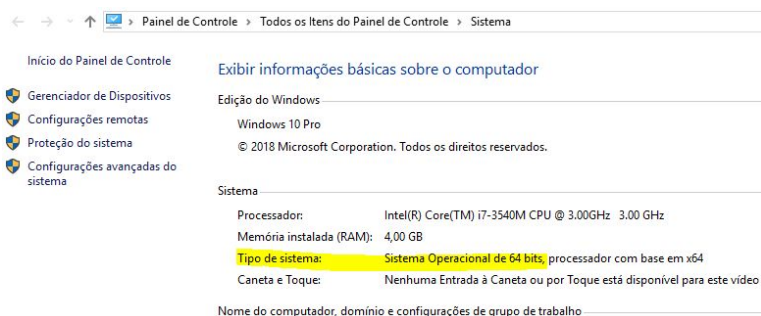
- 7.1. Após atualização irá aparecer a tela abaixo solicitando o endereço do portal, coloque "pavpn.unifesp.br" e clique em "Connect" 6
- 7.2. Entre com seu login (usuário/senha) da Intranet-UNIFESP 6
- 7.3. Após o login irá aparecer a confirmação de conexão 7
- 7.4. Para desconectar vá na engrenagem (ícone de configurações) > Settings 7
- 7.5. Clique no botão "Sign Out" out para desconectar seu usuário da VPN 7
- 8. Reconnectando 7
- 8.1. Acesse o ícone "Global Protect" na Área de trabalho ou na barra de tarefas (ao lado do relógio do Windows) 7
- 8.2. Clique em "Connect" 8

1. Verificando o tipo do seu Sistema Operacional

- 1.1. Antes da instalação, verifique sua versão do Windows (32 ou 64 bits)

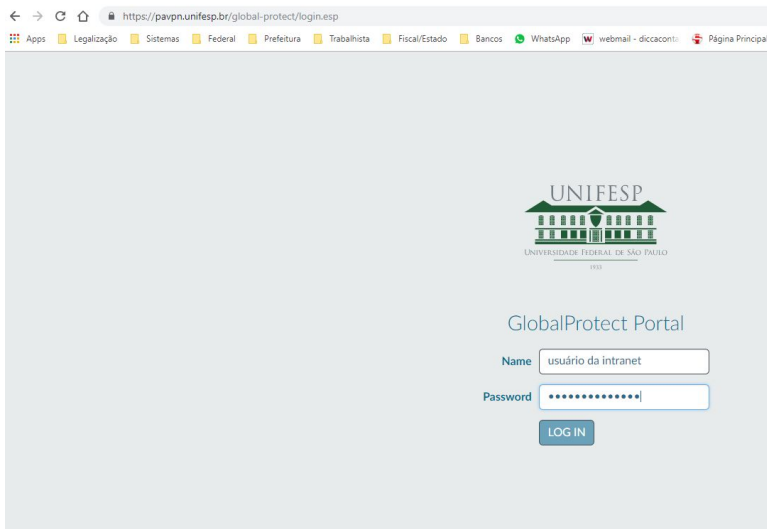
*Basta pressionar juntamente a tecla com o **logotipo do Windows** e a tecla "**Pause Break**", que é a última da "Fileira do F's", aquela que tem F1 F2 F3 F4 F5 F6 etc...*

*Em tipo de sistema, veja se é **32 ou 64 bits** conforme o exemplo abaixo.*



2. Baixar o instalador

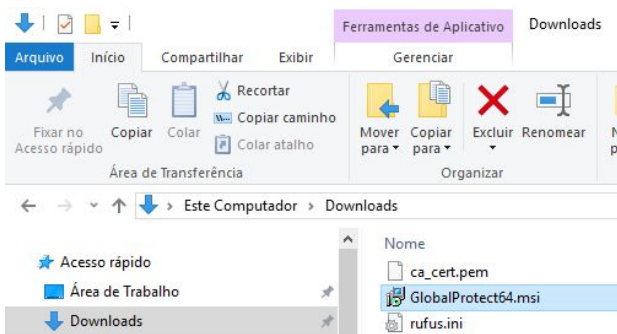
- 2.1. Acessar o site "<https://pavpn.unifesp.br/global-protect/login.esp>" e logar com seu usuário/senha da Intranet



3. Escolha a versão para download conforme o “item 1.1”

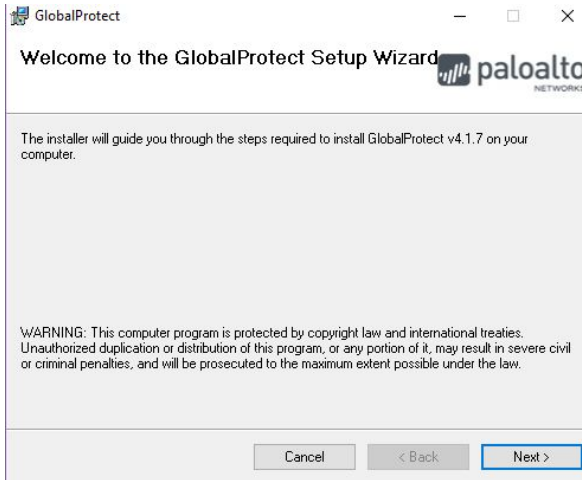


4. Após será baixado o arquivo “GlobalProtect64.msi” na pasta “Downloads” ou na pasta que você estiver escolhido

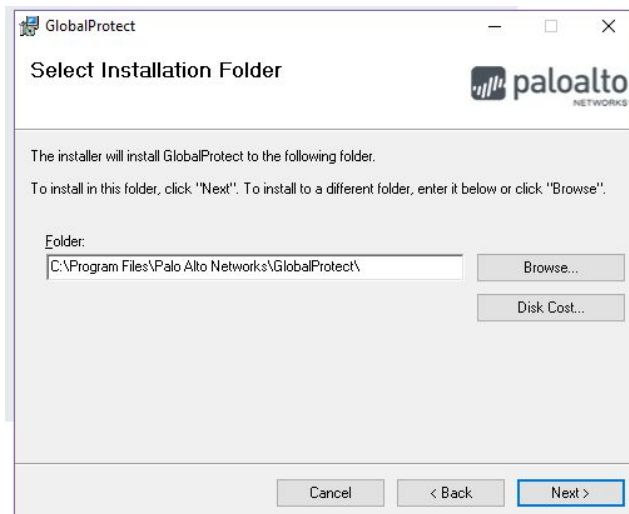


5. Instalação

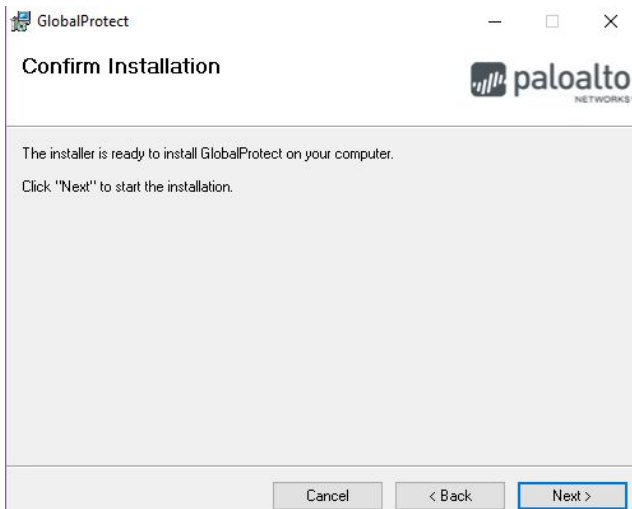
5.1. Clique no botão "Next"



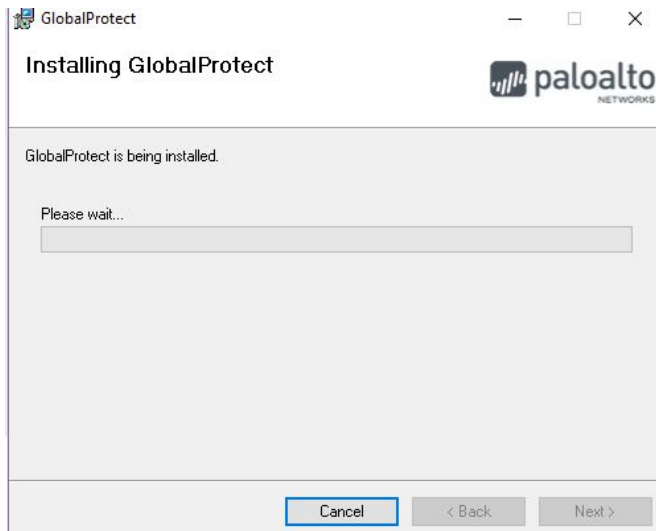
5.2. Clique no botão "Next"



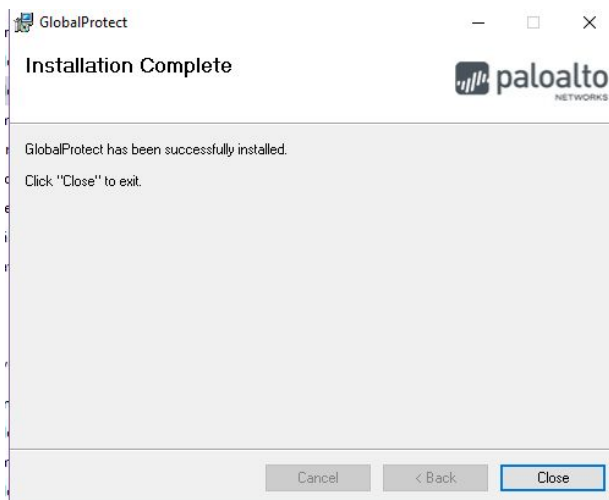
5.3. Clique no botão "Next"



5.4. Aguarde a instalação...

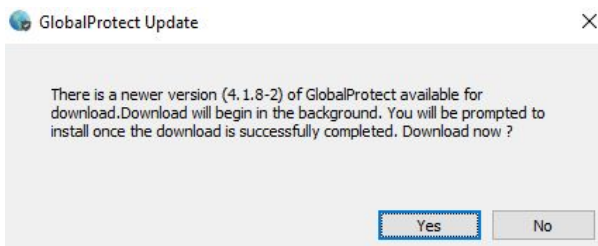


5.5. Cliquem em "Close" após o término da instalação

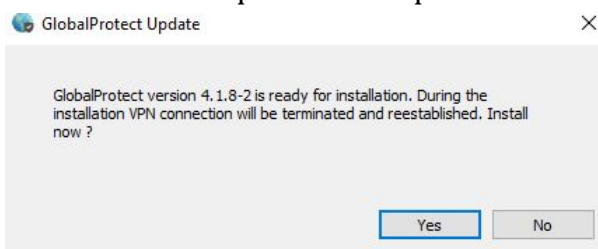


6. Atualização da versão

- 6.1. Caso apareça a mensagem abaixo (atualização de versão) clique em Yes para baixar a versão atual

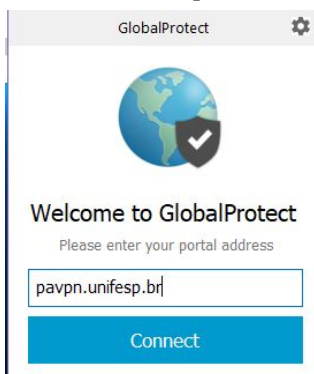


- 6.2. Clique em “Yes” para instalar a versão atual

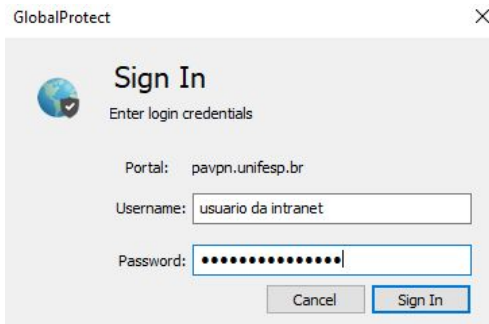


7. Conexão

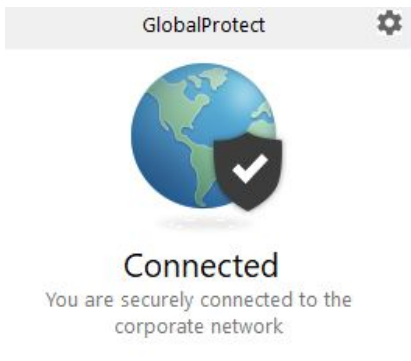
- 7.1. Após atualização irá aparecer a tela abaixo solicitando o endereço do portal, coloque “pavpn.unifesp.br” e clique em “Connect”



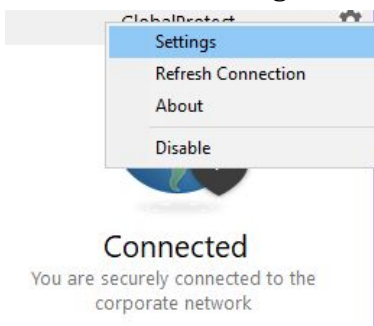
- 7.2. Entre com seu login (usuário/senha) da Intranet-UNIFESP



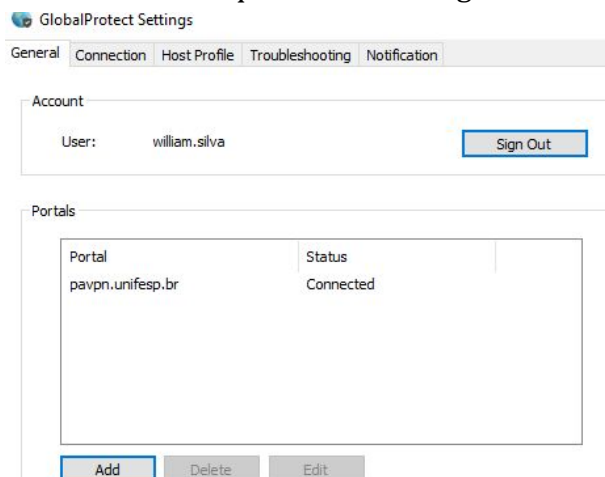
7.3. Após o login irá aparecer a confirmação de conexão



7.4. Para desconectar vá na engrenagem (ícone de configurações) > Settings



7.5. Clique no botão “Sign Out” out para desconectar seu usuário da VPN



8. Reconectando

- 8.1. Acesse o ícone “GlobalProtect” na Área de trabalho ou na barra de tarefas (ao lado do relógio do Windows)



- 8.2. Clique em “Connect”

